

MICROTRATOR MT-300



ESPECIFICAÇÕES TÉCNICAS

MOTOR

MODELO DE MOTOR	KD195F diésel
TIPO DE MOTOR	OHV, 4 tempos, 1 cilindro, refrigerado por ar
POTENCIA NOMINAL	7,9 kW / 3600 rpm (10,7 HP)
CAPACIDADE DEPÓSITO COMBUSTÍVEL	5,5 L
CAPACIDADE ÓLEO MOTOR	1,65 L
SISTEMA DE ARRANQUE	Arranque elétrico com bateria de chumbo 36Ah

TRANSMISSÃO

TIPO DE TRANSMISSÃO	Eixo e engrenagens
MUDANÇA DE MARCHAS (CAIXA FRONTAL)	4 / 1 / N / R / N / 2 / 3
MUDANÇA DE MARCHAS (CAIXA TRASEIRA)	2 / N / 4WD / 1
CAPACIDADE ÓLEO CAIXA FRONTAL	4,8 L
CAPACIDADE ÓLEO CAIXA TRASEIRA	2,8 L

DESEMPENHO

VELOCIDADE MÁXIMA À FRENTE	11,8 km/h
VELOCIDADE MÁXIMA ATRÁS	2,9 km/h
SISTEMA DE EMBRAIAGEM	Disco de fricção
SISTEMA DIFERENCIAL	NÃO

RODAS E TRAVÕES

RODAS DIANTEIRAS	4.0-8 borracha
RODAS TRASEIRAS	5.0-12 borracha
TOMADA DE FORÇA (PTO)	Independente, tipo estriado (Ø20x17x4-6)
SISTEMA DE TRAVÃO	Tambor
TRAVÃO DE ESTACIONAMENTO	Acionamento manual

SISTEMA HIDRÁULICO

SISTEMA DE ELEVAÇÃO	Sistema hidráulico mecânico
CAPACIDADE MÁXIMA DE ELEVAÇÃO	8 MPa
CAPACIDADE DEPÓSITO ÓLEO HIDRÁULICO	1,8 L

ACESSÓRIOS INCLUÍDOS

ACESSÓRIO INCLUÍDO	Fresa traseira
MUDANÇA DE MARCHAS CULTIVADOR TRASEIRO	Lavoura traseira (1 / 2) ? Lavoura frontal (1 marcha)
CAPACIDADE ÓLEO CAIXA CULTIVADOR	2,2 L
PROFUNDIDADE DE TRABALHO	± 150 mm
LARGURA DE TRABALHO	900 mm

SEGURANÇA E EQUIPAMENTO

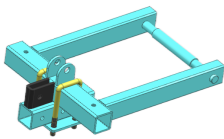
SISTEMA DE SEGURANÇA	Estrutura anti-capotamento (ROPS) ? Cinto de segurança ? Espelhos retrovisores ? Altifalante
SISTEMA DE ILUMINAÇÃO	Farol LED dianteiro ? Piscas esquerdo e direito

DIMENSÕES E PESO

DIMENSÕES MÁQUINA	2500 x 910 x 1680 mm
PESO LÍQUIDO / BRUTO MÁQUINA	308 kg / 341 kg
PESO LÍQUIDO / BRUTO CULTIVADOR TRASEIRO	78 kg / 95 kg

Acessórios opcionais

MODELO



Suporte para acessórios (necessário para os seguintes acessórios)



Sulcador



Entrada de batata



Sulcador duplo



Arado



Cultivador ajustável